

Lokal mieszkalny BA-1

LOKALIZACJA: Wrocław, Ołtaszyn
ul. Nefrytowa

KONDYGNACJE: 2

Wysokość kondygnacji
w stanie deweloperskim
(minimum) parter – 290 cm
piętro – 280 cm

ILOŚĆ POKOI: 5

GARAŻ: tak

DZIAŁKA: 535 m²

OGRÓD: 292,5 m²

POW. UŻYTKOWA: 231,50 m²

PARTER 121,11 m²

Hol 7,45 m²

Pom. Techniczne 4,74 m²

WC 2,75 m²

Spizarnia 3,65 m²

Pokój z kuchnią 61,02 m²

Garaż 36,65 m²

PIĘTRO 110,39 m²

Komunikacja 9,94 m²

Pom. Gospodarcze 5,40 m²

Garderoba 8,72 m²

Łazienka 11,98 m²

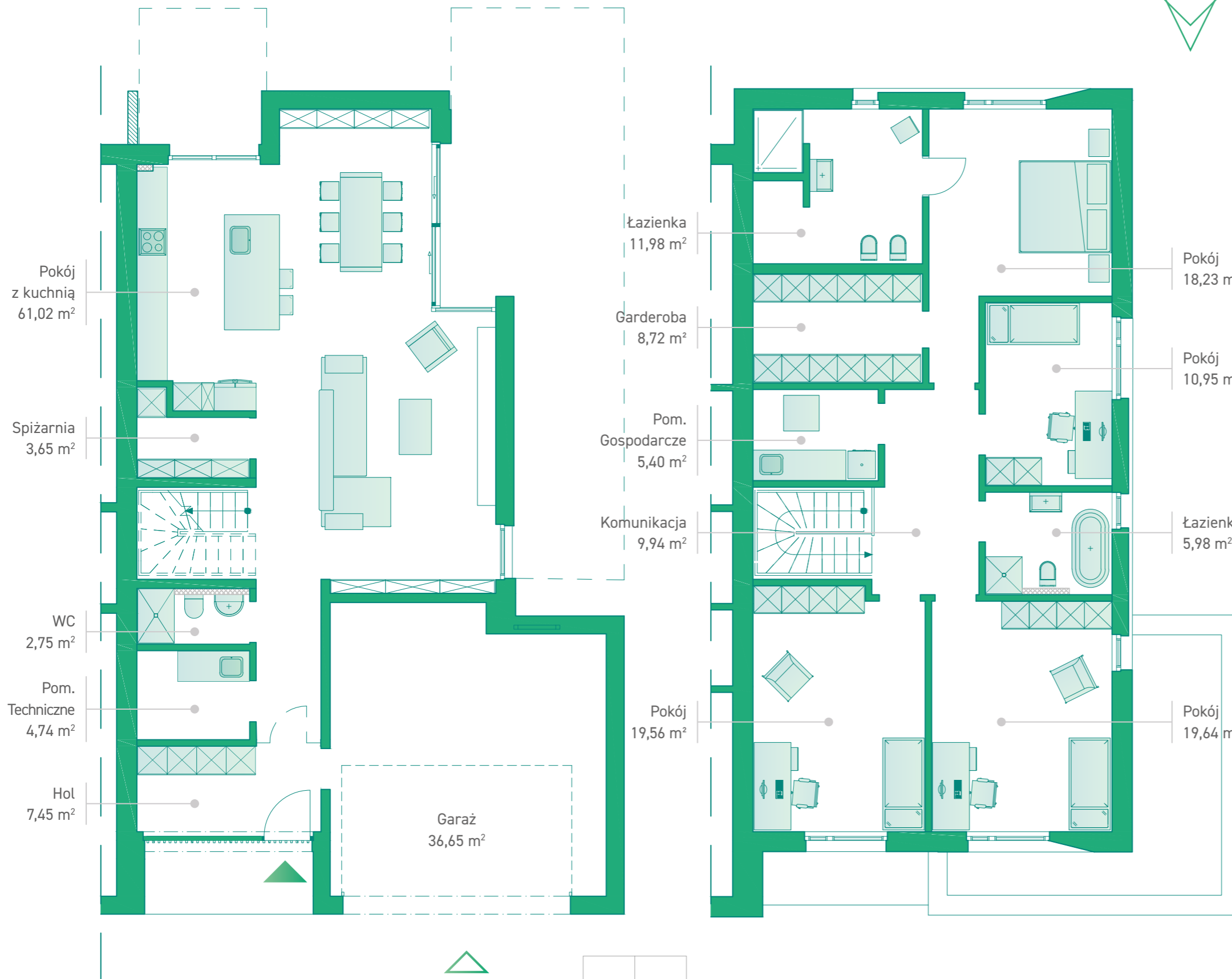
Pokój 18,23 m²

Pokój 10,95 m²

Łazienka 5,98 m²

Pokój 19,64 m²

Pokój 19,56 m²



RZUT PRZYZIEMIA

RZUT PIĘTRA

